



G.T.A. PERTH TRAVEL

www.gtaperthtravel.com

白沙粉湖 北岸珀斯行

5 天 4 夜

**5天，
從白沙到粉湖，
從峽谷到離島，
一次走進真正的西澳。**

NRWA007



<https://www.gtaperthtravel.com/zh/perthcityandnorthcoastwonders>

NRWA007

旅遊概覽



02

行程大綱

03

旅遊日誌

13

住宿簡介

15

費用明細

16

專車簡介

17

行李清單



白沙粉湖 北岸珀斯行

G.T.A. PERTH TRAVEL

OVERVIEW

這趟五日旅程，是一條從沙丘、峽谷、粉紅湖泊到離島與港灣的西澳精華縱線。

你將沿著印度洋一路北上，看白沙在風中流動、紅色峽谷在陽光下呼吸；走進卡爾巴里國家公園，站在峽谷邊緣感受大地千萬年的雕刻痕跡；在粉紅湖畔看色彩隨光線變幻；於尖峰石陣沙漠與時間對望；再回到海上，航向羅特尼斯島的純淨藍海。

旅程的後半段，節奏逐漸放慢。

在費里曼圖的港灣與歷史街區感受海風與人文的交會；於天鵝谷與卡弗沙姆野生動物園，重新認識西澳最溫柔、最貼近生活的一面。

這不只是一趟「看很多地方」的行程，而是一段讓你真正理解西澳地貌層次與節奏的旅程。

從荒野到海島，從自然震撼到城市餘溫，五天，剛剛好。



白沙粉湖北岸珀斯行



DAY 1

啟程：白色沙丘與海岸微風

珀斯出發・天地開闊的北行之路

清晨，專屬迷你巴士將於珀斯市中心接載貴賓。

沿著印度洋大道北上，城市建築逐漸退後，開闊的天空、低伏的灌木、帶鹽味的海風迎面而來。這是一段會讓人忍不住深呼吸的路途。

約兩個小時後，您將抵達西澳麥田帶，一片耀眼的純白——蘭斯林白沙丘Lancelin Sand Dunes。

蘭斯林白沙丘・粉雪般的沙浪之國

蘭斯林白沙丘如一片潔白無瑕的沙海，被海風反覆雕琢成柔順的波浪線條。

在這裡，您可選擇：

- 搭乘四驅車翻越沙浪山丘
- 挑戰沙板衝下雪白沙坡
- 或靜靜漫步、拍攝這片宛如異域的純白沙漠

站在沙丘高處，看著風揚起細沙，你會意識到，這片白沙是被風日復一日雕刻出來的作品。

走入沙丘深處，每一步都像踏進一幅極簡而純粹的畫。



海岸午餐・海邊的自在時光

午餐安排在當地人氣餐廳，窗前就是海，空氣帶著鹽味與海風。

菜式多以澳洲海鮮或休閒輕食為主，為旅程開啟一段溫柔的休息。

格里諾怪樹・海風寫下的流動雕塑

沿著海岸繼續往北，你會看到一棵接近貼地生長的樹，彷彿被壓低卻不停前進。

格里諾怪樹 Greenough Leaning Tree 是西澳最具象徵性的自然地景之一，長年受到強風吹襲，樹幹被逼得彎曲向地面延伸。

然而它仍堅韌地生長，伸展枝葉。

在那一刻，你會明白西澳的風有多強，也會意識到生命的韌性有多深。

傑拉爾頓・港灣城市的柔光

傍晚前抵達傑拉爾頓 Geraldton。

這座城市以海港與悠閒的海洋文化著稱，夕陽灑落在港灣，光線是溫柔的金色。

下榻於傑拉爾公寓酒店 The Gerald

Apartment Hotel（或同級），這裡以舒適的空間與便利的位置迎接旅客。

放下行李後，可自由在附近散步、看海、喝杯咖啡，以最愉悅的心情迎接明日的峽谷之旅。



DAY 2

峽谷、絕壁與粉湖

卡爾巴里國家公園·大地最古老的畫布

今日前往旅程的重頭戲——卡爾巴里國家公園 Kalbarri National Park。

眼前的峽谷像一冊被時間翻得斑駁卻永不損壞的古書。時間回到 4 億年前，古老海洋的浪潮形成了引人注目的紅色砂岩，層層岩壁向下切割，色階從深紅到橘黃，每一道紋理都是沉積與風化累積上億年的痕跡。

卡爾巴里天空步道 Kalbarri Skywalk

接著走上懸空於峽谷邊緣的雙層觀景平台。兩座懸空的觀景平台延伸至峽谷上方，腳下是深達百米的谷地。懸崖在腳下直直落入陰影深處，紅色岩壁層層疊疊，延伸至無盡荒原。

自然之窗·風雕出的框景

自然之窗是 Nature's Window 一座天然砂岩拱門，透過它往外看，整個峽谷彷彿瞬間成了一幅完美構圖的畫。

天然砂岩拱門框住蜿蜒的莫奇森河，像一幅被風化了千萬年的藝術作品。透過這扇「窗」，遠方的河谷、岩層紋理與光影像是大地的脈搏，靜靜跳動。

站在這裡，你能感受到人類在大自然面前的渺小，而風景卻又如此包容。





大海擊打岩岸的聲音・自然橋與孤島岩

午後沿著海岸行駛，景色從紅色峽谷再度變為深藍的印度洋。抵達自然橋 Natural Bridge，海浪拍擊著高聳的石灰岩懸崖，聲音如古老的鼓點在海面上震盪。

不遠處的孤島岩 Island Rock 靜靜矗立於海中，像守望著海岸的孤獨哨兵。

白色浪花在岩腳綻開，讓旅人更能感受到自然剛烈的一面。



粉紅湖・哈特潟湖

傍晚前抵達粉紅湖 Hutt Lagoon (Pink Lake)。陽光照射在湖面上，粉色層次在數秒內就會因角度不同而轉換——從淡淡的玫瑰粉、柔亮的蜜桃粉，到宛如螢光般的珊瑚粉。走在湖邊，空氣中帶著微鹽香氣，粉色湖面倒映著藍天白雲，像是一幅被撒上亮粉的油彩畫。

傍晚返回傑拉爾頓，讓強烈的自然尺度慢慢沉澱。





DAY 3

海的產業與石的沉默

今日的路線從海岸生活走向內陸荒漠。

塞萬提斯·龍蝦工坊午餐

飛行與晨光之後，沿海南行抵達海邊小鎮——塞萬提斯 Cervantes。整個龍蝦工坊 Lobster Shack 都瀰漫著新鮮海鹽味與烤龍蝦的香氣。

落地窗外是緩緩推向岸邊的藍綠色海浪，空氣中有陽光，有微鹹的海風，也有旅人最放鬆的笑容。推薦你品嚐：

- 蒜香奶油原隻西澳龍蝦
- 冰鎮新鮮生蠔
- 龍蝦搭鮮沙拉或薯條



南邦國家公園・尖峰石陣

午後前往著名的尖峰石陣 The Pinnacles。在南邦國家公園 Nambung National Park，數千根石灰岩柱聳立於金黃色的沙丘之上，有的高大尖銳，有的圓潤低矮，排列看似隨意，卻在陽光下形成奇異的韻律。

走在其中，彷彿進入一處古老文明遺留的祭祀場地。金色沙地因陽光角度而呈現深淺不同的色塊，岩柱的影子亦被拉得長長的，像在訴說時間與風的故事。

夕陽開始往地平線落下時，旅程折返南方。晚餐後下榻市區酒店，迎來接下來兩天的珀斯行。



DAY 4

藍色海島・港灣文化・ 與短尾矮袋鼠相遇

世界最幸福的小島

搭船前往羅特尼斯島 Rottnest Island 時，海面波光粼粼，帶著令人放鬆的節奏。島上完全沒有私家車，只有單車、陽光與極其純粹的海岸線。

最著名的島民——短尾矮袋鼠Quokka，天生帶著微笑般的表情，讓人從第一眼就感到被治癒。牠們溫順又好奇的模樣，使羅特尼斯島成為旅人心中最輕鬆、最自在的那一片淨土。午餐在島上享用，海風輕快，節奏緩慢，時間彷彿在這裡變得寬鬆而柔軟。





海港城市的歷史與靈魂

午後返回本島，旅程走進費里曼圖

Fremantle。這座港口城市是整個西澳的文化靈魂，是藝術、歷史與海港生活交織的場所。街道兩旁，是殖民時期的建築與紅磚倉庫；街角飄來咖啡香，市場內傳來商販的交談聲，海邊則有漁船靠岸、海鳥盤旋。

在這裡人們會看到不同的西澳——不再是大地與海岸的荒野感，而是城市與海運歷史交疊出的獨特浪漫。走到圓屋 Round House，西澳最古老的公共建築，能清楚感受到過去的輪廓如何在今天的街道中留下痕跡。



DAY 5

城市與自然的交界

真正靠近澳洲動物的地方

旅程走進凱維森野生動物園 Caversham Wildlife Park。這裡是初次到訪澳洲的旅人最期待的地方，也是孩子們心中的奇幻王國。

袋鼠就在草地上懶洋洋地曬太陽，走過時會抬頭看看你，彷彿在說早安；無尾熊則安靜地抱在樹枝上，睜著圓圓的眼睛觀察世界。

農莊表演讓人看見澳洲生活的另一面，牧羊犬奔馳、羊群被熟練分群，都是城市裡看不到的景象。這裡讓旅人靠近動物，也靠近澳洲的日常。





國王公園 | 城市之上的綠色王座

返回本島後，前往國王公園 Kings Park。
這座位於城市高地的公園，是全球最大城市公園之一，面積甚至超越紐約中央公園。

站在觀景點，天鵝河與珀斯市區一覽無遺。
這裡同時也是重要的原住民文化場域，園內植物多為西澳特有種，超過三千種不同的植物，象徵這片土地的原生生命力。

藍屋晚餐 | 旅程的溫柔收尾

傍晚前往 Blue House 用餐。
在溫暖燈光與輕柔談笑中，回顧這三天從平原、天空、港灣到島嶼的旅程。

夜幕降臨，返回珀斯市中心。
這不是結束，而是一段風景記憶的開始。

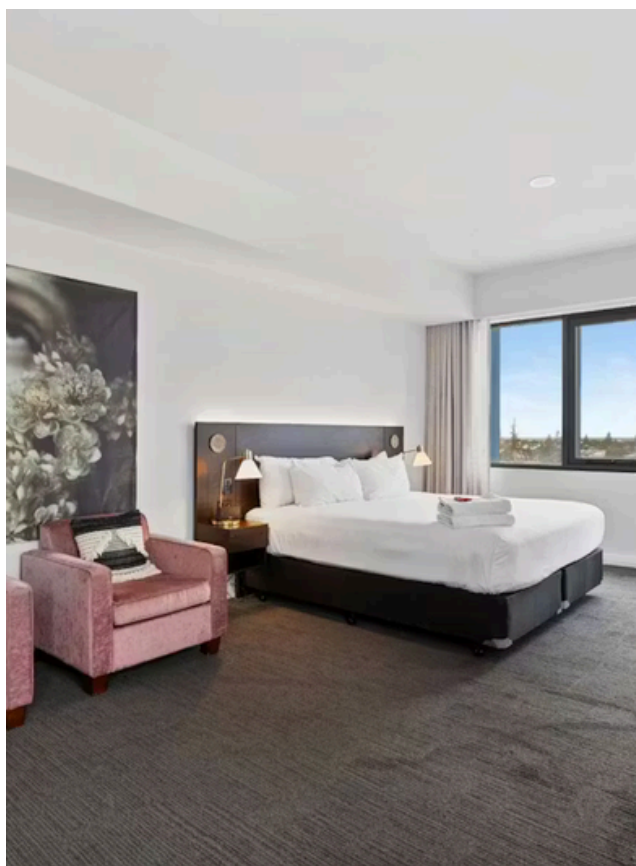
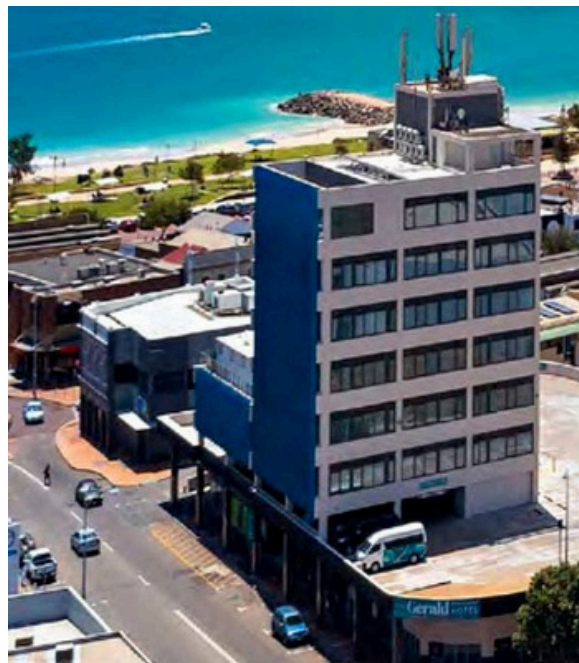


傑拉爾公寓酒店

位於傑拉爾頓 Geraldton 市中心，
距海岸步行可達的距離，
是探索北岸旅程的絕佳落腳處。

酒店融合現代簡約風格與海港城市的沉穩色調。

大廳使用木質與石材作為主元素，
明亮採光讓整體氛圍既專業又溫暖。



房間特色如下：

- 寬敞柔軟的床鋪
- 高品質床墊支撐長途旅程後的疲憊
- 冰箱、熱水壺與咖啡茶包
- 雨淋式花灑，可完全放鬆身心
- 乾濕分離浴室
- 免費高速 Wi-Fi
- 大面窗戶，可見藍天與城市屋頂線

夜晚安靜，偶爾能聽見遠處海風的聲音，
非常適合深度休息。

下榻於 **THE GERALD
APARTMENT
HOTEL** 或同級



費里曼圖濱海萊吉斯酒店

Rydges Fremantle 坐落於歷史悠久的港口城市費里曼圖，距離海岸線僅數步之遙，周圍環繞著咖啡館、餐廳與藝術氣息濃厚的街區。

飯店外觀融合現代線條與海岸城市的輕鬆氛圍，
室內空間明亮寬敞，大面窗引入自然光與港灣景色，房內配備高品質床鋪、冷暖空調、茶飲設施、免費 Wi-Fi 與完善衛浴，為旅人提供舒適且便利的城市住宿體驗。

IMAGE BY: RYDGES HOTEL & RESORTS FACEBOOK



清晨可在海風中醒來，
傍晚則適合步行前往港邊散步，感受夕陽染上海面的金色光影。

Rydges Fremantle 不僅是一間飯店，
更是一個讓旅人自然融入港城生活節奏的所在——
在舒適之中，感受費里曼圖獨有的歷史、海風與自由氣息。



下榻於 **FARMER'S
HOME HOTEL** 或同級

費用明細



在出發之前做好準備

為了讓旅客能專注於風景本身，本行程已將旅途中最重要的核心元素完整整合。

從專車交通、住宿安排、主要景點門票、國家公園入園，到專業導遊全程陪同，皆已事先規劃完成，讓你無需分心處理細節。

我們希望你能以最輕鬆的狀態行走於沙丘、峽谷、島嶼與港灣之間，將時間留給觀景、感受與呼吸，而非排隊、計算或臨時安排。

費用包括：

- 五天舒適專車接送（珀斯市中心出發，全程接送）
- 四晚住宿：精選合法且舒適的住宿空間，讓您在寧靜的大自然中享受安穩夜晚
- 入場門票，包括卡爾巴里國家公園，南邦國家公園（尖峰石陣），凱維森野生動物園
- 羅特尼斯島往返渡輪票
- 蘭斯林白沙丘參觀
- 哈特潟湖（粉紅湖）參觀
- 專業導遊全程陪同與導覽
- 所有行程安排、交通、導覽解說

費用不包括：

- 早餐
- 蘭斯林滑沙體驗
- 蘭斯林四驅車體驗
- 粉紅湖觀景飛行
- 龍蝦工坊午餐
- 其他行程未註明的餐食
- 個人消費與額外飲食費用
- 旅遊保險與個人開銷
- 行程中未明確列出的活動與費用

GTA PERTH TRAVEL 專車



關於專車

- 配備所有政府規定的標準安全措施，讓您安心無憂
- 99% 防紫外線玻璃鍍膜，專為西澳天氣而設
- 具備自動側門，方便輕鬆進出
- 每個座位均配備 USB-C 充電埠和獨立閱讀燈
- 配備天窗和獨立座艙溫度控制，為乘客提供舒適體驗
- 寬敞的內部空間，充足的行李空間，滿足您的旅行需求



出發前

為您的旅程作出
最好的準備



這趟五日旅程橫跨西澳的兩種風貌：北境的沙丘、峽谷與高日照海岸；珀斯市的海濱步道。為了讓你能在每一段風景中保持舒適自在，攜帶合適的衣物與配件將會大大提升體驗品質。北部夏季夜間平均約 18–24°C，冬季夜間可能降至 3–8°C（峽谷區尤其偏涼）；南部因海風較強，早晚溫差明顯，體感比城市更為清爽。以下為我們建議的隨行用品：

01 輕便戶外服裝與防滑鞋

02 防水外套和保暖衣物

03 太陽眼鏡與防曬用品

04 可重複使用的水壺

05 相機或手機

06 防曬用品與驅蚊用品

07 個人藥品與日常用品

貼心提醒：

粉湖日照強烈，湖面反光明顯，建議配戴帽子與高級防曬。

蘭斯林白沙丘地面細軟，請避免高跟鞋與不耐磨鞋款。

峽谷步道有碎石路段，建議穿著舒適防滑鞋。



從會移動的白沙，
到靜默千萬年的石林，
這是西澳寫給旅人的五日詩篇。

G.T.A. PERTH TRAVEL
www.gtaperthtravel.com
booking@gtaperthtravel.com